

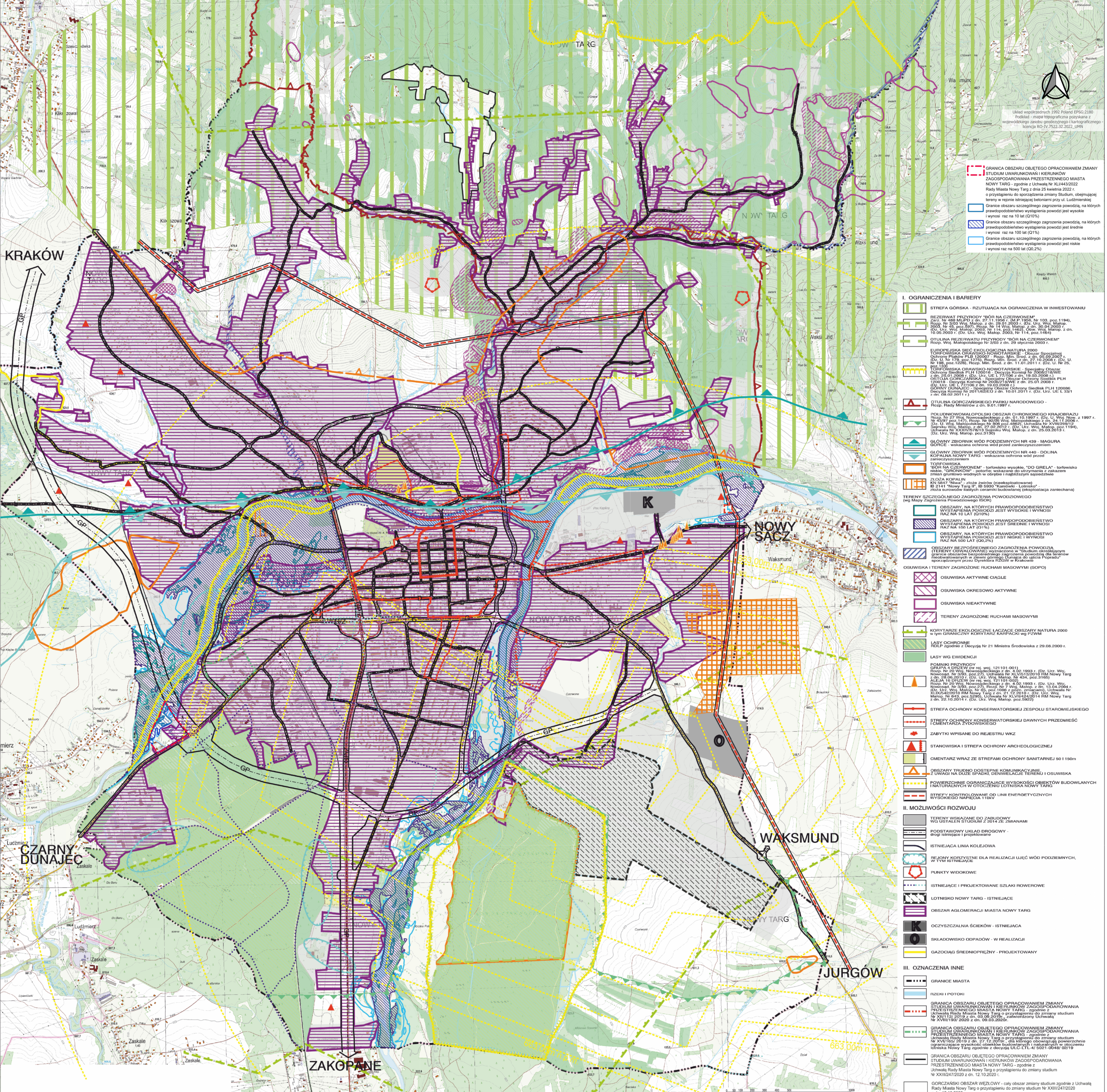
# ZMIANA STUDIUM UWARUNKOWAŃ I KIERUNKÓW ZAGOSPODAROWANIA PRZESTRZENNEGO

## MIASTA NOWY TARG UWARUNKOWANIA ZAGOSPODAROWANIA PRZESTRZENNEGO - SYNTEZA

ZALĄCZNIK NR 4  
SKALA 1:10 000

0 100 200 300 400 500 m

Załącznik graficzny Nr 4  
do Uchwały Nr ...../2022  
Rady Miasta Nowy Targ  
z dnia ..... 2022 r.



- GRANICA OBSZARU OBJĘTEGO OPRACOWANIEM ZMIANY STUDIUM UWARUNKOWAŃ I KIERUNKÓW ZAGOSPODAROWANIA PRZESTRZENNEGO MIASTA NOWY TARG - zgodnie z Uchwałą Nr XL143/2022 Rady Miasta Nowy Targ z dnia 25 kwietnia 2022 r. o przystąpieniu do sporządzenia zmiany Studium, obejmującej tereny w rejonie stającej betoniarzy przy ul. Ludzkiej
- Granice obszaru szczególnego zagrożenia powodzią, na których prawdopodobieństwo wystąpienia powodzi jest wysokie i wynosi raz na 10 lat (10%)
- Granice obszaru szczególnego zagrożenia powodzią, na których prawdopodobieństwo wystąpienia powodzi jest średnie i wynosi raz na 100 lat (1%)
- Granice obszaru szczególnego zagrożenia powodzią, na których prawdopodobieństwo wystąpienia powodzi jest niskie i wynosi raz na 500 lat (0,2%)

- ### I. OGRANICZENIA I BARIERY
- STREFA GÓRSKA - RZUTUJĄCA NA OGRANICZENIA W INWESTOWANIU
  - REZERWAT PRZYRODY "BÓR NA CZERWONEM" - Rozp. Nr 488/MUP z dn. 27.11.1993 r. (Dz. Urz. Woj. Małop. Nr 103, poz. 1194), Rozp. Nr 25/2005 z dnia 27.05.2005 r. (Dz. Urz. Woj. Małop. z dnia 30.04.2005 r. poz. 25), Rozp. Nr 14/2005 z dnia 25.04.2005 r. (Dz. Urz. Woj. Małop. z dnia 25.04.2005 r. poz. 14), Rozp. Nr 14/2005 z dnia 25.04.2005 r. (Dz. Urz. Woj. Małop. z dnia 25.04.2005 r. poz. 14)
  - OTULINA REZERWATU PRZYRODY "BÓR NA CZERWONEM" - Rozp. Woj. Małopolskiego Nr 400 z dn. 28 stycznia 2005 r.
  - EUROPEJSKA SIĘĆ EKOLOGICZNA NATURA 2000 - POLSKA SIĘĆ OCHRONY PRZYRODY - Obszar Specjalnej Ochrony Ptaków PLE 120097 - Rozp. Min. Środ. z dn. 05.09.2007 r. (Dz. Urz. M. z dnia 17.09.2007 r. poz. 17), Rozp. Min. Środ. z dn. 27.10.2007 r. (Dz. U. Nr 25, poz. 1258), Rozp. Min. Środ. z dn. 11.01.2011 r. (Dz. U. Nr 25, poz. 1258)
  - OTULINA GÓRZĄNSKIEGO PARKU NARODOWEGO - Rozp. Rady Ministrów z dn. 0.01.1997 r.
  - POLNIOWOMIŁOPOLSKI OBSZAR CHRONIONEGO KRAJOBRAZU - Rozp. Nr 48/97 z dnia 13.01.1997 r. (Dz. Urz. Woj. Małopolskiego z dnia 24.11.2006 r. poz. 48), Rozp. Nr 92/06 Woj. Małopolskiego z dnia 24.11.2006 r. (Dz. Urz. Woj. Małop. z dnia 27.05.2012 r. (Dz. Urz. Woj. Małop. poz. 1154), uchwała Nr XXV/161/13 Sejmiku Woj. Małop. z dnia 26.05.2013 r. (Dz. Urz. Woj. Małop. poz. 3130)
  - GLÓWNY ZBIORNIK WÓD PODZIEMNYCH NR 439 - MACURA GÓRCE - wskazana ochrona wód przed zanieczyszczeniem
  - GLÓWNY ZBIORNIK WÓD PODZIEMNYCH NR 440 - DOLINA KAPALAŃKI - wskazana ochrona wód przed zanieczyszczeniem
  - OTULINA "BÓR NA CZERWONEM" - torfowisko wysokie, "DO GREŁA" - torfowisko niskie "GROCHOWY" - pastwisko wodno-błotne z drzewostanem i zalesionymi gruntami wodnymi w obrębie i najbliższym sąsiedztwie
  - ZŁOŻA KAPALAŃKI - złóża zwinów (nieeksploatowane) B 2141 Nowy Targ i B 2020 "Kaszalce" - złóża surowców budowlanych (eksploatacja zamierzana)
- ### TERENY SZCZEGÓLNEGO ZAGROŻENIA POWODZIOWEGO
- Wskazanie terenów zagrożonych powodzią
  - OBSZARY, NA KTÓRYCH PRAWDOPODOBIEŃSTWO WYSTĄPIENIA POWODZI JEST WYSOKIE I WYNIOSI RAZ NA 10 LAT (10%)
  - OBSZARY, NA KTÓRYCH PRAWDOPODOBIEŃSTWO WYSTĄPIENIA POWODZI JEST ŚREDNIE I WYNIOSI RAZ NA 100 LAT (1%)
  - OBSZARY, NA KTÓRYCH PRAWDOPODOBIEŃSTWO WYSTĄPIENIA POWODZI JEST NISKIE I WYNIOSI RAZ NA 500 LAT (0,2%)
  - OBSZAR BEZPOŚREDNIEGO ZAGROŻENIA POWODZI (TERENY OBWAŁOWANE) - wyznaczone w Studium określającym warunki obszarów bezpośredniego zagrożenia powodzią dla terenów sporządzonych przez Dyrektora RZGW w Krakowie
- ### OSUWISKA I TERENY ZAGROŻONE RUCHAMI MASOWYMI (SOP)
- OSUWISKA AKTYWNE CIĄGŁE
  - OSUWISKA OKRESOWO AKTYWNE
  - OSUWISKA NIEAKTYWNE
  - TERENY ZAGROŻONE RUCHAMI MASOWYMI
- ### KORYTARZE EKOLOGICZNE ŁĄCZĄCE OBSZARY NATURA 2000 W TRYBIE GRANICZNY KORYTARZ ŁĄCZĄCY W PDM
- LASY OCHRONNE - Rozp. z dnia 21.01.2000 r. (Dz. Urz. Woj. Małop. z dnia 29.08.2000 r. poz. 21)
  - LASY WG EWIDENCJI
  - POMNIKI PRZYRODY - Rozp. Nr 121/1991 z dnia 12.10.1991 r. (Dz. Urz. Woj. Małop. z dnia 12.10.1991 r. poz. 121), Rozp. Nr 50/2005 z dnia 4.10.2005 r. (Dz. Urz. Woj. Małop. z dnia 28.06.2010 r. (Dz. Urz. Woj. Małop. Nr 434, poz. 3185)), Rozp. Nr 13/2005 z dnia 13.01.2005 r. (Dz. Urz. Woj. Małop. z dnia 13.01.2005 r. poz. 13), Rozp. Nr 10/2005 z dnia 10.01.2005 r. (Dz. Urz. Woj. Małop. z dnia 10.01.2005 r. poz. 10), Rozp. Nr 9/2005 z dnia 9.01.2005 r. (Dz. Urz. Woj. Małop. z dnia 9.01.2005 r. poz. 9), Rozp. Nr 8/2005 z dnia 8.01.2005 r. (Dz. Urz. Woj. Małop. z dnia 8.01.2005 r. poz. 8), Rozp. Nr 7/2005 z dnia 7.01.2005 r. (Dz. Urz. Woj. Małop. z dnia 7.01.2005 r. poz. 7), Rozp. Nr 6/2005 z dnia 6.01.2005 r. (Dz. Urz. Woj. Małop. z dnia 6.01.2005 r. poz. 6), Rozp. Nr 5/2005 z dnia 5.01.2005 r. (Dz. Urz. Woj. Małop. z dnia 5.01.2005 r. poz. 5), Rozp. Nr 4/2005 z dnia 4.01.2005 r. (Dz. Urz. Woj. Małop. z dnia 4.01.2005 r. poz. 4), Rozp. Nr 3/2005 z dnia 3.01.2005 r. (Dz. Urz. Woj. Małop. z dnia 3.01.2005 r. poz. 3), Rozp. Nr 2/2005 z dnia 2.01.2005 r. (Dz. Urz. Woj. Małop. z dnia 2.01.2005 r. poz. 2), Rozp. Nr 1/2005 z dnia 1.01.2005 r. (Dz. Urz. Woj. Małop. z dnia 1.01.2005 r. poz. 1)
- ### STREFA OCHRONY KONSERWATORSKIEJ ZESPÓŁU STARMOSIEJSKIEGO
- STREFA OCHRONY KONSERWATORSKIEJ DAWNYCH PRZEDMIŚĆ I CMENTARZA ŻYDOWSKIEGO
  - ZABYTKI WPISANE DO REJESTRU WKZ
  - STANOWISKA I STREFA OCHRONY ARCHEOLOGICZNEJ
  - CEMENTARZ WRAZ ZE STREFAMI OCHRONY SANITARNEJ 50 I 150m
  - OBSZARY TRUDNO DOSTĘPNE KOMUNIKACYJNIE - UMWIĄ NA DŁUŻE SPŁYNY WYNIOSI I OSUWISKA
  - POWIERZCHNIE OGRANICZAJĄCE WYSOKOŚCI OBIEKTÓW BUDOWLANYCH I NATURALNYCH W OTOCZENIU LOTNISKA NOWY TARG
  - STREFY KONTROLOWANE OD LINII ENERGETYCZNYCH WYSOKIEGO NAPIĘCIA
- ### II. MOŻLIWOŚCI ROZWOJU
- TERENY WSKAZANE DO ZABUDOWY WZGLĘDNEJ SIŁOJĄCZKI Z 2014 R. ZMIANAMI
  - PODSTAWOWY UKŁAD DROGOWY - drogi istniejące i projektowane
  - ISTNIEJĄCA LINIA KOLEJOWA
  - REJONY KORZYSTNE DLA REALIZACJI ŁUŻC WÓD PODZIEMNYCH, FTN I STREŻAKA
  - PUNKTY WIDOKOWE
  - ISTNIEJĄCE I PROJEKTOWANE SZLAKI POWEROWE
  - LOTNISKO NOWY TARG - ISTNIEJĄCE
  - OBZAR AGLOMERACJI MIASTA NOWY TARG
  - OCZYSZCZALNIA ŚCIEKÓW - ISTNIEJĄCA
  - SKŁADOWISKO ODPADÓW - W REALIZACJI
  - GAZOCIĄG ŚREDNIEJCIŚNIE - PROJEKTOWANY
- ### III. OZNACZENIA INNE
- GRANICE MIASTA
  - RZĘKI I POTOKI
  - GRANICA OBSZARU OBJĘTEGO OPRACOWANIEM ZMIANY STUDIUM UWARUNKOWAŃ I KIERUNKÓW ZAGOSPODAROWANIA PRZESTRZENNEGO MIASTA NOWY TARG - zgodnie z Uchwałą Rady Miasta Nowy Targ o przystąpieniu do zmiany studium Nr XXVIII/193/2020 z dn. 09.03.2020 r.
  - GRANICA OBSZARU OBJĘTEGO OPRACOWANIEM ZMIANY STUDIUM UWARUNKOWAŃ I KIERUNKÓW ZAGOSPODAROWANIA PRZESTRZENNEGO MIASTA NOWY TARG - zgodnie z Uchwałą Rady Miasta Nowy Targ o przystąpieniu do zmiany studium Nr XXVII/161/13 z dn. 25.04.2013 r. o przystąpieniu do sporządzenia zmiany studium, obejmującej tereny w rejonie stającej betoniarzy przy ul. Ludzkiej
  - GRANICA OBSZARU OBJĘTEGO OPRACOWANIEM ZMIANY STUDIUM UWARUNKOWAŃ I KIERUNKÓW ZAGOSPODAROWANIA PRZESTRZENNEGO MIASTA NOWY TARG - zgodnie z Uchwałą Rady Miasta Nowy Targ o przystąpieniu do zmiany studium Nr XXVII/247/2020 z dn. 12.10.2020 r.
  - GÓRZĄNSKI OBSZAR WIEŻLOWY - cały obszar zmiany studium zgodnie z Uchwałą Rady Miasta Nowy Targ o przystąpieniu do zmiany studium Nr XXVII/247/2020 z dn. 12.10.2020 r.