

ZMIANA STUDIUM UWARUNKOWAŃ I KIERUNKÓW ZAGOSPODAROWANIA PRZESTRZENNEGO

MIASTA NOWY TARG

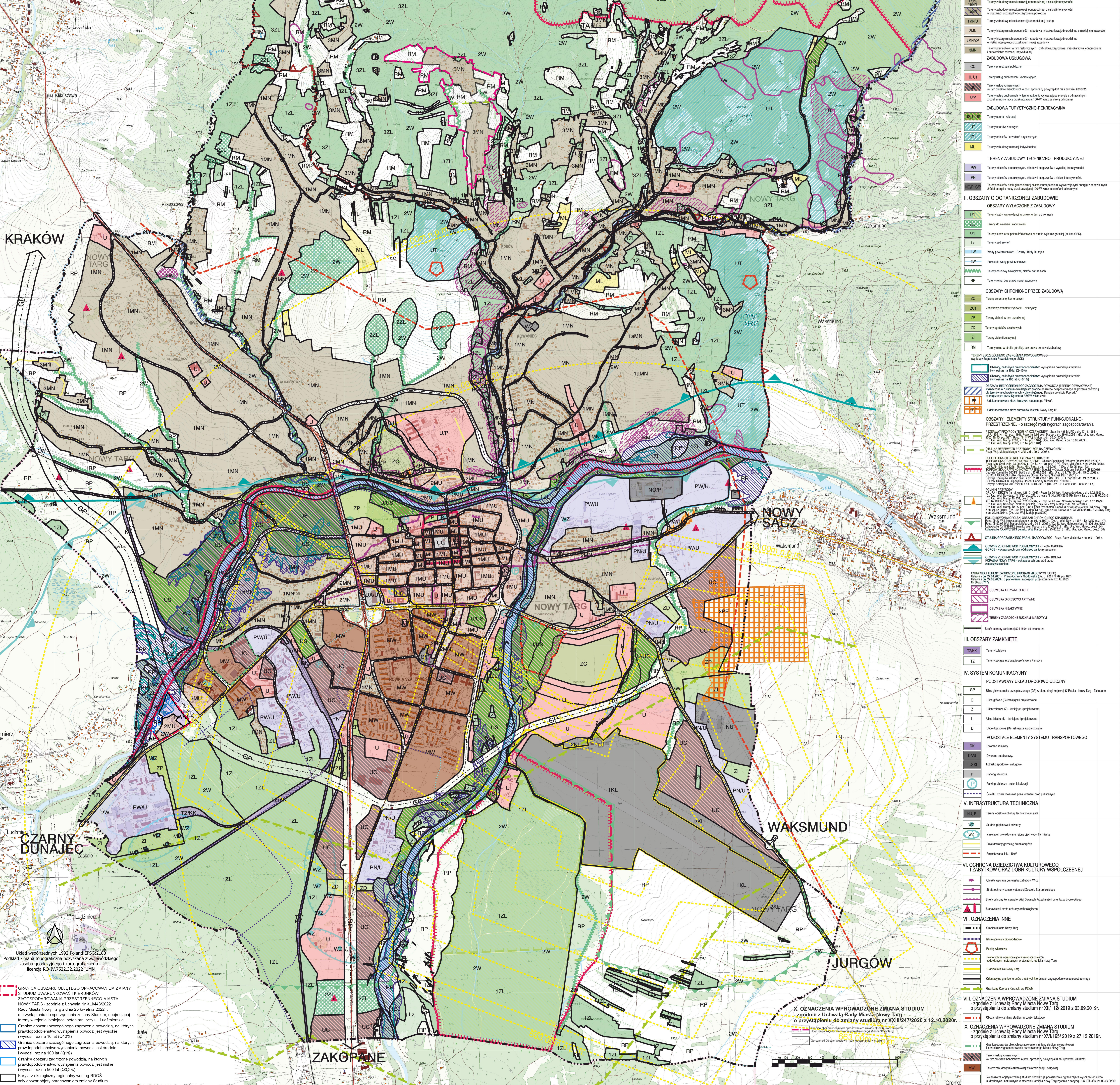
KIERUNKI ZAGOSPODAROWANIA PRZESTRZENNEGO

ZALĄCZNIK NR 5

SKALA 1:10 000

0 100 200 300 400 500 m

Załącznik graficzny Nr 5 do Uchwały Nr/2024 Rady Miasta Nowy Targ z dnia 2024 r.



I. OBSZARY DO ZABUDOWY
ZABUDOWA WIELOFUNKCYJNA
1MU, 2MU - Tereny zabudowy wielofunkcyjnej, mieszkalnej i usługowej
ZABUDOWA MIESZKANOWA
1MN, 2MN - Tereny zabudowy mieszkaniowej jednorodzinnej o niskiej intensywności
3MN - Tereny zabudowy mieszkaniowej jednorodzinnej o średniej intensywności
3MNZP - Tereny zabudowy mieszkaniowej jednorodzinnej o wysokiej intensywności
3MNZ - Tereny zabudowy mieszkaniowej jednorodzinnej o bardzo wysokiej intensywności
3MNZP - Tereny zabudowy mieszkaniowej jednorodzinnej o bardzo wysokiej intensywności
3MNZ - Tereny zabudowy mieszkaniowej jednorodzinnej o bardzo wysokiej intensywności
ZABUDOWA USŁUGOWA
CC - Tereny zabudowy usług publicznych
U, U1 - Tereny usług publicznych i kulturalnych
U, U1 - Tereny usług publicznych i kulturalnych
U, U1 - Tereny usług publicznych i kulturalnych
U, U1 - Tereny usług publicznych i kulturalnych
ZABUDOWA TURYSTYCZNO-REKREACYJNA
UT - Tereny usług publicznych i kulturalnych
UT - Tereny usług publicznych i kulturalnych
UT - Tereny usług publicznych i kulturalnych
TERENY ZABUDOWY TECHNICZNO - PRODUKCYJNEJ
PW - Tereny obiektów produkcyjnych, składowych i magazynowych o wysokiej intensywności
PW - Tereny obiektów produkcyjnych, składowych i magazynowych o wysokiej intensywności
PW - Tereny obiektów produkcyjnych, składowych i magazynowych o wysokiej intensywności
II. OBSZARY O OGRANICZONYM ZABUDOWIE
OBSZARY WYŁĄCZONE Z ZABUDOWY
1ZL - Tereny odcinków linii kolejowych, w tym stacji
2ZL - Tereny odcinków linii kolejowych, w tym stacji
3ZL - Tereny odcinków linii kolejowych, w tym stacji
LZ - Tereny odcinków linii kolejowych, w tym stacji
1W - Włazy podziemne - czarne i białe Dunajce
2W - Płaskizna wody powierzchniowej
3W - Tereny odcinków linii kolejowych, w tym stacji
RP - Tereny odcinków linii kolejowych, w tym stacji
OBSZARY CHRONIONE PRZED ZABUDOWĄ
ZP - Tereny odcinków linii kolejowych, w tym stacji
ZP - Tereny odcinków linii kolejowych, w tym stacji
ZP - Tereny odcinków linii kolejowych, w tym stacji
ZP - Tereny odcinków linii kolejowych, w tym stacji
RM - Tereny odcinków linii kolejowych, w tym stacji
TERENY OGRANICZONE ZAGOSPODAROWANIEM POWODZIOWYM
1 - Obszary, na których prawdopodobieństwo wystąpienia powodzi jest wysokie
2 - Obszary, na których prawdopodobieństwo wystąpienia powodzi jest średnie
3 - Obszary, na których prawdopodobieństwo wystąpienia powodzi jest niskie
TERENY OGRANICZONE ZAGOSPODAROWANIEM WODNYM
1 - Obszary, na których prawdopodobieństwo wystąpienia powodzi jest wysokie
2 - Obszary, na których prawdopodobieństwo wystąpienia powodzi jest średnie
3 - Obszary, na których prawdopodobieństwo wystąpienia powodzi jest niskie
TERENY OGRANICZONE ZAGOSPODAROWANIEM WODNYM
1 - Obszary, na których prawdopodobieństwo wystąpienia powodzi jest wysokie
2 - Obszary, na których prawdopodobieństwo wystąpienia powodzi jest średnie
3 - Obszary, na których prawdopodobieństwo wystąpienia powodzi jest niskie
TERENY OGRANICZONE ZAGOSPODAROWANIEM WODNYM
1 - Obszary, na których prawdopodobieństwo wystąpienia powodzi jest wysokie
2 - Obszary, na których prawdopodobieństwo wystąpienia powodzi jest średnie
3 - Obszary, na których prawdopodobieństwo wystąpienia powodzi jest niskie
III. OBSZARY ZAMKNIĘTE
TZK - Tereny zamknięte
TZ - Tereny zamknięte
IV. SYSTEM KOMUNIKACYJNY
PODSTAWOWY UKŁAD DROGOWO-UŁICZNY
GP - Ulica główna ruchu przyspieszonego (RP) w ciągu drogi krajowej 47 Raków - Nowy Targ - Zakopane
G - Ulica główna (S) istniejąca i projektowana
Z - Ulica boczna (Z) - istniejąca i projektowana
L - Ulica lokalna (L) - istniejąca i projektowana
D - Ulica asfaltowa (D) - istniejąca i projektowana
POZOSTAŁE ELEMENTY SYSTEMU TRANSPORTOWEGO
DK - Drogi krajowe
DAL - Drogi wojewódzkie
LOK - Liniowe składowiska - usługowe
P - Parkingi zbiorowe
PK - Parkingi zbiorowe - rejonikoidalne
SK - Składowiska i stacje rezerwy pojazdów publicznych
V. INFRASTRUKTURA TECHNICZNA
WZ - Tereny obiektów technicznych i urządzeń
WZ - Tereny obiektów technicznych i urządzeń
WZ - Tereny obiektów technicznych i urządzeń
VI. OCHRONA DZIEDZICTWA KULTUROWEGO I ZABYTEKÓW ORAZ DOBR KULTURY WSPÓLNEJ
OK - Obszary wpisane do rejestru zabytków INPC
OK - Obszary wpisane do rejestru zabytków INPC
OK - Obszary wpisane do rejestru zabytków INPC
VII. OZNACZENIA INNE
GM - Granice miasta Nowy Targ
GM - Granice miasta Nowy Targ
GM - Granice miasta Nowy Targ
VIII. OZNACZENIA WPROWADZONE ZMIANĄ STUDIUM
GM - Granice miasta Nowy Targ
GM - Granice miasta Nowy Targ
GM - Granice miasta Nowy Targ
IX. OZNACZENIA WPROWADZONE ZMIANĄ STUDIUM
GM - Granice miasta Nowy Targ
GM - Granice miasta Nowy Targ
GM - Granice miasta Nowy Targ

Układ współrzędnych 1992 Poland EPSG:2180
Podkład - mapa topograficzna pozyskana z wojewódzkiego zasobu geodezyjnego i kartograficznego
Licencja RO-V.7522.32.2022_UMN

X. OZNACZENIA WPROWADZONE ZMIANĄ STUDIUM
zgodnie z Uchwałą Rady Miasta Nowy Targ
o przystąpieniu do zmiany studium nr XXIII/247/2020 z 12.10.2020 r.