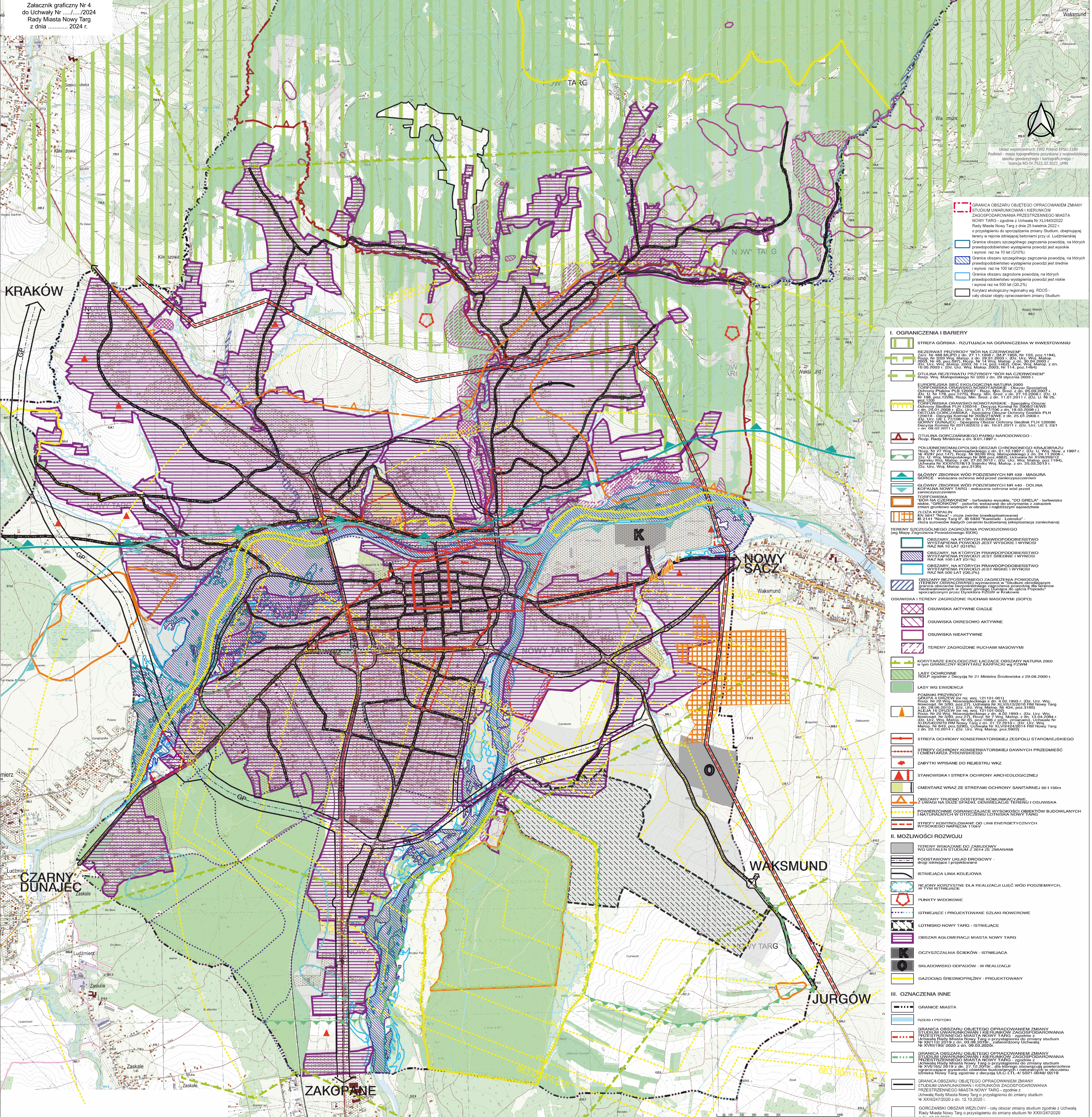


# ZMIANA STUDIUM UWARUNKOWAŃ I KIERUNKÓW ZAGOSPODAROWANIA PRZESTRZENNEGO

## MIASTA NOWY TARG UWARUNKOWANIA ZAGOSPODAROWANIA PRZESTRZENNEGO - SYNTEZA

ZALĄCZNIK NR 4  
SKALA 1:10 000

Zalącznik graficzny Nr 4  
do Uchwały Nr ...../2024  
Rady Miasta Nowy Targ  
z dnia ..... 2024 r.



- GRANICA OBSZARU OBJĘTEGO OPRACOWANIEM ZMIANY STUDIUM UWARUNKOWAŃ I KIERUNKÓW ZAGOSPODAROWANIA PRZESTRZENNEGO MIASTA NOWY TARG - zgodnie z Uchwałą Nr XL/443/2022 Rady Miasta Nowy Targ z dnia 25 kwietnia 2022 r. o przystąpieniu do sporządzenia zmiany Studium, obejmającej tereny w rejonie istniejącej betoniami przy ul. Ludzkiej
- Granice obszaru szczególnego zagrożenia powodzią, na których prawdopodobieństwo wystąpienia powodzi jest wysokie i wynosi raz na 10 lat (0,1%)
- Granice obszaru szczególnego zagrożenia powodzią, na których prawdopodobieństwo wystąpienia powodzi jest średnie i wynosi raz na 100 lat (0,1%)
- Granice obszaru zagrożenia powodzią, na których prawdopodobieństwo wystąpienia powodzi jest niskie i wynosi raz na 500 lat (0,2%)
- Korytarz ekologiczny regionalny wg RDCS - cały obszar objęty opracowaniem zmiany Studium

- ### I. OGRANICZENIA I BARIERY
- STREFA GÓRSKA - RZUTUJĄCA NA OGRANICZENIA W INWESTOWANIU
  - REZERWAT PRZYRODY "BÓR NA CZERWONEM" - Rozp. Nr 488/MUP z dn. 27.11.1993 r. (Dz. Urz. Wój. Małop. z dn. 10.05.2003 r.)
  - OTULINA REZERWATU PRZYRODY "BÓR NA CZERWONEM" - Rozp. Wój. Małopolskiego Nr 300 z dn. 28 stycznia 2003 r.
  - EUROPEJSKA SIĘĆ EKOLOGICZNA NATURA 2000 - POLSKA SIĘĆ OCHRONY PRZYRODY - Obszar Specjalny Ochrony Przyrody PŁB 120097 - Rozp. Min. Środ. z dn. 05.09.2007 r. (Dz. Urz. Wój. Małop. z dn. 27.10.2008 r.)
  - EUROPEJSKA SIĘĆ OCHRONY PRZYRODY - Obszar Specjalny Ochrony Środowiska PŁB 120016 - Decyzja Komisji nr 2006/5/BW/E z dnia 11.01.2011 r. (Dz. Urz. Wój. Małop. z dn. 11.01.2011 r.)
  - OSTRZA GÓRZCZAŃSKA - Specjalny Obszar Ochrony Środowiska PŁB 120016 - Decyzja Komisji nr 2006/5/BW/E z dnia 11.01.2011 r. (Dz. Urz. Wój. Małop. z dn. 11.01.2011 r.)
  - GÓRNY DUNAIEC - Specjalny Obszar Ochrony Środowiska PŁB 120086 - Decyzja Komisji nr 2011/6/BW/E z dnia 10.01.2011 r. (Dz. Urz. Wój. Małop. z dn. 10.01.2011 r.)
  - OTULINA GÓRZCZAŃSKIEGO PARKU NARODOWEGO - Rozp. Rady Ministrów z dn. 04.01.1997 r.
  - POLNOWNOWOPOLSKI OBSZAR CHRONIONEGO KRAJOBRAZU - Rozp. Nr 49/87 poz.137, Rozp. Nr 92/06 Wój. Małopolskiego z dn. 24.11.2006 r. (Dz. Urz. Wój. Małop. z dn. 27.02.2012 r.)
  - GŁÓWNY ZBIORNIK WÓD PODZIEMNYCH NR 439 - MAGURA GÓRSCA - wskazuje ochrona wód przed zanieczyszczeniem
  - GŁÓWNY ZBIORNIK WÓD PODZIEMNYCH NR 440 - DOLINA KOPALNI NOWY TARG - wskazuje ochrona wód przed zanieczyszczeniem
  - OPISOWANIE "BÓR NA CZERWONEM" - torfowisko wysokie, "DO GHELA" - torfowisko niskie, "GROKOWO" - polifunkcyjne torfowisko z znaczącymi zmianami gruntowo-wodnymi w obrębie i najbliższym sąsiedztwie
  - ZŁOŻA KOPALNI KN 5847 "Niva" - złoża złóż (nieeksploatowane)
  - B2 2141 Nowy Targ P. 18 2000 "Kawaleria" - złoża surowców łupkowych ceramiki budowlanej (eksploatacja zamierzana)
- ### TERENY SZCZEGÓLNEGO ZAGROŻENIA POWODZIOWEGO
- Obszary, na których prawdopodobieństwo wystąpienia powodzi jest wysokie i wynosi raz na 10 lat (0,1%)
  - Obszary, na których prawdopodobieństwo wystąpienia powodzi jest średnie i wynosi raz na 100 lat (0,1%)
  - Obszary, na których prawdopodobieństwo wystąpienia powodzi jest niskie i wynosi raz na 500 lat (0,2%)
  - Obszary bezpośredniego zagrożenia powodzią (tereny obwałowane) wyznaczone w Studium obręblikowej granicy obszaru zagospodarowania przestrzennego, dla terenów sporządzonych przez Dyrektora RZGW w Krakowie
- ### OSUWISKA I TERENY ZAGROŻONE RUCHAMI MASOWYMI (SOP)
- OSUWISKA AKTYWNE CIĄGŁE
  - OSUWISKA OKRESOWO AKTYWNE
  - OSUWISKA NIEAKTYWNE
  - TERENY ZAGROŻONE RUCHAMI MASOWYMI
- ### KORYTARZE EKOLOGICZNE ŁĄCZĄCE OBSZARY NATURA 2000 W WYM. GRANICZNYCH KORYTARZU KRAJOBRAZU W POW.
- LASY OCHRONNE ROLP - zgodnie z Decyzją Nr 21 Ministra Środowiska z 29.08.2000 r.
  - LASY WG EWIDENCJI
  - POMNIKI PRZYRODY GÓRKA I PŁASZA Wój. Małop. z dn. 12.10.1991 r. (Dz. Urz. Wój. Małop. z dn. 29.08.2013 r.)
  - ALBAJA I DZIĘCIE Wój. Małop. z dn. 12.10.1991 r. (Dz. Urz. Wój. Małop. z dn. 29.08.2013 r.)
  - NOZDRA Wój. Małop. z dn. 12.10.1991 r. (Dz. Urz. Wój. Małop. z dn. 29.08.2013 r.)
  - NOZDRA Wój. Małop. z dn. 12.10.1991 r. (Dz. Urz. Wój. Małop. z dn. 29.08.2013 r.)
  - KLW-452910 Płk Nowy Targ z dn. 21.12.2010 r. (Dz. Urz. Wój. Małop. z dn. 22.10.2014 r.)
  - KLW-452910 Płk Nowy Targ z dn. 21.12.2010 r. (Dz. Urz. Wój. Małop. z dn. 22.10.2014 r.)
- ### STREFA OCHRONY KONSERWATORSKIEJ ZESPÓŁU STAROŚCIANSKIEGO
- STREFA OCHRONY KONSERWATORSKIEJ DAWNYCH PRZEDMIĘĆ I CMENTARZA ŻYDOWSKIEGO
  - ZABYTKI WPISANE DO REJESTRU WKZ
  - STANOWISKA I STREFA OCHRONY ARCHEOLOGICZNEJ
  - CMENTARZ WRAZ ZE STREFAMI OCHRONY SANITARNEJ 50 I 150m
  - Obszary trudno dostępne komunikacyjnie - linie na dachu
  - Obszary, na których występują tereny i osuwiska
  - Powierzchnie ograniczające wysokości obiektów budowlanych i naturalnych w otoczeniu lotniska Nowy Targ
  - Strefy kontrolowane od linii energetycznych wysokiego napięcia 110kV
- ### II. MOŻLIWOŚCI ROZWOJU
- TERENY WSKAZANE DO ZABUDOWY
  - WG USTALEŃ STUDIUM z 2014 z zmianami
  - PODSTAWOWY UKŁAD DROGOWY - drogi istniejące i projektowane
  - ISTNIEJĄCA LINIA KOLEJOWA
  - REJONY KORZYSTNE DLA REALIZACJI UCŁÓW PODZIEMNYCH, W TYM REZERWAT
  - PUNKTY WIDOKOWE
  - ISTNIEJĄCE I PROJEKTOWANE SZLAKI POWEROWE
  - LOTNISKO NOWY TARG - ISTNIEJĄCE
  - LOTNISKO NOWY TARG - ISTNIEJĄCE
  - OBZAR AGLOMERACJI MIASTA NOWY TARG
  - OCZYSZCZALNIA ŚCIEKÓW - ISTNIEJĄCA
  - SKŁADOWISKO ODPADÓW - W REALIZACJI
  - GAZOCIĄG ŚREDNOCIŚNIENNY - PROJEKTOWANY
- ### III. OZNACZENIA INNE
- GRANICE MIASTA
  - RZĘKI I POTOKI
  - GRANICA OBSZARU OBJĘTEGO OPRACOWANIEM ZMIANY STUDIUM UWARUNKOWAŃ I KIERUNKÓW ZAGOSPODAROWANIA PRZESTRZENNEGO MIASTA NOWY TARG - zgodnie z Uchwałą Rady Miasta Nowy Targ o przystąpieniu do zmiany Studium Nr XL/112/2012 z dn. 09.03.2012 r. (Dz. Urz. Wój. Małop. z dn. 20.03.2012 r.)
  - GRANICA OBSZARU OBJĘTEGO OPRACOWANIEM ZMIANY STUDIUM UWARUNKOWAŃ I KIERUNKÓW ZAGOSPODAROWANIA PRZESTRZENNEGO MIASTA NOWY TARG - zgodnie z Uchwałą Rady Miasta Nowy Targ o przystąpieniu do zmiany Studium Nr XL/112/2012 z dn. 09.03.2012 r. (Dz. Urz. Wój. Małop. z dn. 20.03.2012 r.)
  - GRANICA OBSZARU OBJĘTEGO OPRACOWANIEM ZMIANY STUDIUM UWARUNKOWAŃ I KIERUNKÓW ZAGOSPODAROWANIA PRZESTRZENNEGO MIASTA NOWY TARG - zgodnie z Uchwałą Rady Miasta Nowy Targ o przystąpieniu do zmiany Studium Nr XL/112/2012 z dn. 09.03.2012 r. (Dz. Urz. Wój. Małop. z dn. 20.03.2012 r.)
  - GRANICA OBSZARU OBJĘTEGO OPRACOWANIEM ZMIANY STUDIUM UWARUNKOWAŃ I KIERUNKÓW ZAGOSPODAROWANIA PRZESTRZENNEGO MIASTA NOWY TARG - zgodnie z Uchwałą Rady Miasta Nowy Targ o przystąpieniu do zmiany Studium Nr XL/112/2012 z dn. 09.03.2012 r. (Dz. Urz. Wój. Małop. z dn. 20.03.2012 r.)
  - GÓRZCZAŃSKI OBSZAR WIEZIOWY - cały obszar zmiany Studium zgodnie z Uchwałą Rady Miasta Nowy Targ o przystąpieniu do zmiany Studium Nr XXII/247/2020 z dn. 12.10.2020 r.