

# ZMIANA STUDIUM UWARUNKOWAŃ I KIERUNKÓW ZAGOSPODAROWANIA PRZESTRZENNEGO

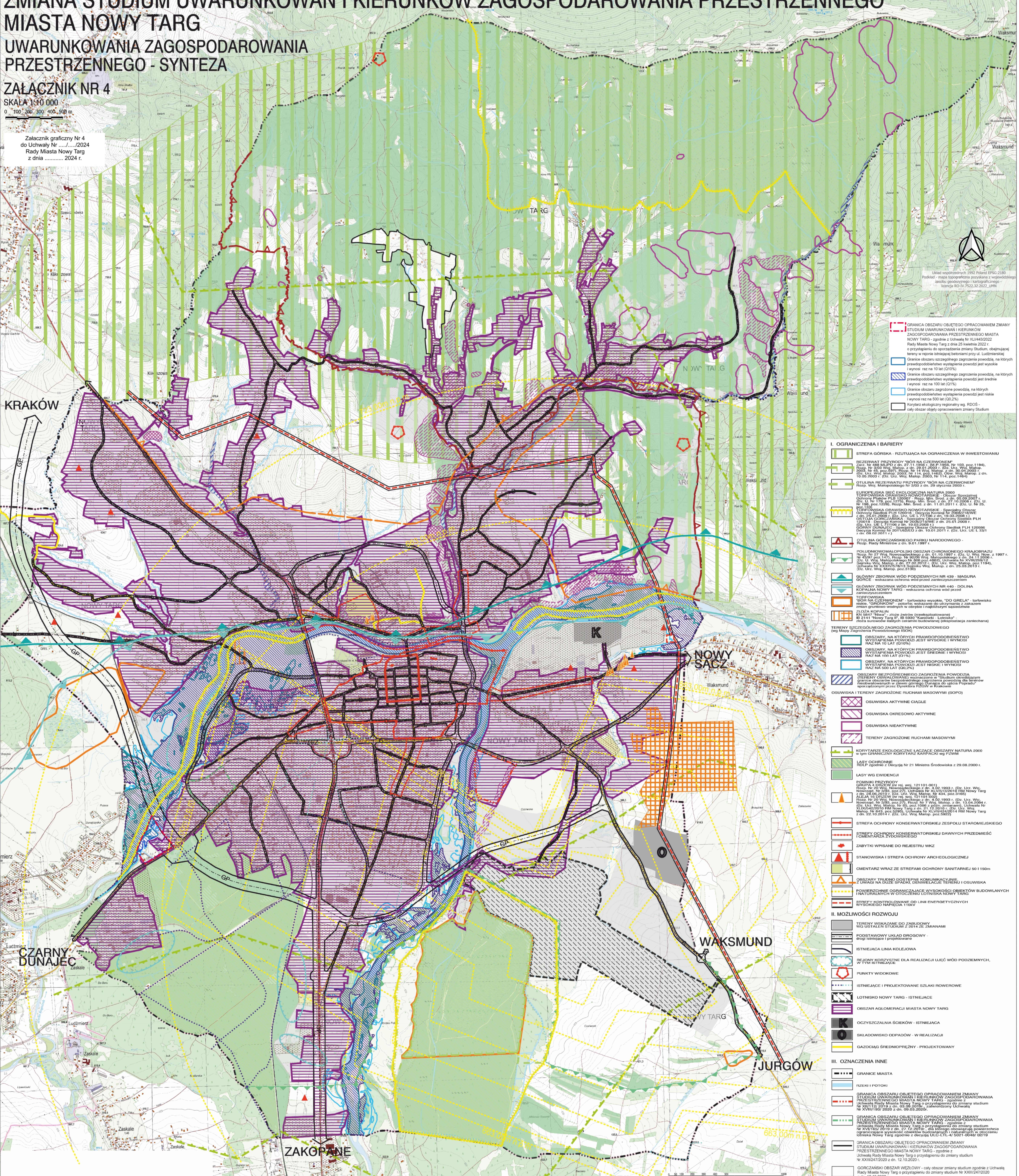
## MIASTA NOWY TARG

### UWARUNKOWANIA ZAGOSPODAROWANIA PRZESTRZENNEGO - SYNTEZA

ZALĄCZNIK NR 4  
SKALA 1:10 000

0 100 200 300 400 500 m

Załącznik graficzny Nr 4  
do Uchwały Nr ...../2024  
Rady Miasta Nowy Targ  
z dnia ..... 2024 r.



**LEGENDA**

- GRANICA OBSZARU OBJĘTEGO OPRACOWANIEM ZMIANY STUDIUM UWARUNKOWAŃ I KIERUNKÓW ZAGOSPODAROWANIA PRZESTRZENNEGO MIASTA NOWY TARG - zgodnie z Uchwałą Nr XLII/443/2022 Rady Miasta Nowy Targ z dnia 25 kwietnia 2022 r. o przystąpieniu do sporządzenia zmiany Studium, obejmającej tereny w rejonie istniejącej betoniarzy przy ul. Ludzkiej
- Granice obszaru szczególnego zagrożenia powodzi, na których prawdopodobieństwo wystąpienia powodzi jest wysokie i wynosi raz na 10 lat (G10%)
- Granice obszaru szczególnego zagrożenia powodzi, na których prawdopodobieństwo wystąpienia powodzi jest średnie i wynosi raz na 100 lat (G1%)
- Granice obszaru zagrożenia powodzi, na których prawdopodobieństwo wystąpienia powodzi jest niskie i wynosi raz na 500 lat (G0,2%)
- Korytarz ekologiczny regionalny wg. RDCO - cały obszar objęty opracowaniem zmiany Studium

**I. OGRANICZENIA I BARIERY**

- STREFA GÓRSKA - RZUTUJĄCA NA OGRANICZENIA W INWESTOWANIU
- REZERWAT PRZYRODY "BÓR NA CZERWONIEM" - Rozp. Nr 488/MLOP z dn. 27.11.1994 r. (M. P. 1994, Nr 103, poz. 1194), Rozp. Nr 45, poz. 5971, Rozp. Nr 14 Wój. Małop. z dn. 30.04.2003 r. (Dz. Urz. Woj. Małop. z dn. 05.05.2003 r. poz. 1464)
- DZIŚCINA REZERWATU PRZYRODY "BÓR NA CZERWONIEM" - Rozp. Wój. Małopolskiego Nr 303 z dn. 28 stycznia 2003 r.
- EUROPEJSKA SIĘĆ EKOLOGICZNA NATURA 2000
- POLSKA SIĘĆ OBSZARÓW NATURALNYCH - Specjalny Obszar Ochrony Ptaków PLH 120097 - Rozp. Min. Środ. z dn. 05.09.2007 r. (Dz. Urz. M. P. 2007, poz. 1226), Rozp. Min. Środ. z dn. 27.10.2008 r. (Dz. U. Nr 25, poz. 1226), Rozp. Min. Środ. z dn. 11.01.2011 r. (Dz. U. Nr 25, poz. 1226)
- POLSKA SIĘĆ OBSZARÓW NATURALNYCH - Specjalny Obszar Ochrony Ssaków PLH 120016 - Decyzja Komisji Nr 3006/07/BEWE z dn. 14.09.2007 r. (Dz. Urz. M. P. 2007, poz. 1226)
- POLSKA SIĘĆ OBSZARÓW NATURALNYCH - Specjalny Obszar Ochrony Ssaków PLH 120019 - Decyzja Komisji Nr 3006/07/BEWE z dn. 14.09.2007 r. (Dz. Urz. M. P. 2007, poz. 1226)
- POLSKA SIĘĆ OBSZARÓW NATURALNYCH - Specjalny Obszar Ochrony Ssaków PLH 120086 - Decyzja Komisji Nr 3006/07/BEWE z dn. 10.01.2011 r. (Dz. Urz. M. P. 2011, Nr 1, poz. 11)
- DZIŚCINA GÓRCZAŃSKIEGO PARKU NARODOWEGO - Rozp. Rady Ministrów z dn. 04.01.1997 r.
- POLUDNIOWOMOŁOPOLSKI OBSZAR CHRONIENEGO KRAJOBRAZU - Rozp. Nr 43/87, poz. 137, Rozp. Nr 92/86 Wój. Małopolskiego z dn. 24.11.2006 r. (Dz. Urz. M. P. 2006, poz. 1226), Rozp. Wój. Małop. z dn. 27.02.2012 r. (Dz. Urz. Wój. Małop. z dn. 28.03.2012 r. poz. 3130)
- GŁÓWNY ZBIORNIK WÓD PODZIEMNYCH NR 439 - MAJURA GÓRSCA - wskazana ochrona wód przed zanieczyszczeniem
- GŁÓWNY ZBIORNIK WÓD PODZIEMNYCH NR 440 - DOLINA KOPALNA KWIAŹ TARG - wskazana ochrona wód przed zanieczyszczeniem
- TORFOWNIA "BÓR NA CZERWONIEM" - torfowisko wysokie, "DO GHELA" - torfowisko niskie, "GRONKOW" - polonina, wskazane zmiany i zakaz zmian gruntowo-wodnych w obrębie i najbliższym sąsiedztwie
- ZŁOŻA KOPALNI KRN 0847 "Nina" - złoża złóż (nieeksploatowane)
- B2 2141 Nowy Targ 01 - złoża surowców budowlanych (eksploatacja zamierzona)

**TERENY SZCZEGÓLNEGO ZAGROŻENIA POWODZIOWEGO**  
wg Mapy Zagrożenia Powodziowego RZGW

- OBSZARY, NA KTÓRYCH PRAWDOPODOBIEŃSTWO WYSTĄPIENIA POWODZI JEST WYSOKIE I WYNIOSI RAZ NA 10 LAT (G10%)
- OBSZARY, NA KTÓRYCH PRAWDOPODOBIEŃSTWO WYSTĄPIENIA POWODZI JEST ŚREDNIE I WYNIOSI RAZ NA 100 LAT (G1%)
- OBSZARY, NA KTÓRYCH PRAWDOPODOBIEŃSTWO WYSTĄPIENIA POWODZI JEST NISKIE I WYNIOSI RAZ NA 500 LAT (G0,2%)
- OBSZARY BEZPOŚREDNIEGO ZAGROŻENIA POWODZIĄ (TERENY OBSZAROWANE) wyznaczone w Studium określającym granice obszaru szczególnego zagrożenia powodzi, dla terenów sporzeczonych przez Dyrektora RZGW w Krakowie

**OSUWISKA I TERENY ZAGROŻONE RUCHAMI MASOWYMI (SOP)**

- OSUWISKA AKTYWNE CIĄGŁE
- OSUWISKA OKRESOWO AKTYWNE
- OSUWISKA NIEAKTYWNE
- TERENY ZAGROŻONE RUCHAMI MASOWYMI

**KORYTARZE EKOLOGICZNE ŁĄCZĄCE OBSZARY NATURA 2000**  
wg Mapy Zagrożenia Powodziowego RZGW

- LASY OCHRONNE - ROLP - zgodnie z Decyzją Nr 21 Ministra Środowiska z 29.08.2000 r.
- LASY WG EWIDENCJI
- PAMIĘNIK PRZYRODY
- GIEŁBA - Decyzja Wój. Małop. z dn. 12.10.2014 r. (Dz. Urz. Wój. Małop. z dn. 12.10.2014 r. poz. 5922)
- STREFA OCHRONY KONSERWATORSKIEJ ZESPÓŁU STAROŚCISKIEGO
- STREFY OCHRONY KONSERWATORSKIEJ DAWNYCH PRZEDMIŚC I CENTARZA ŻYDOWSKIEGO
- ZABYTKI WPISANE DO REJESTRU WKZ
- STANOWISKA I STREFA OCHRONY ARCHEOLOGICZNEJ
- CMENTARZ WRAZ ZE STREFAMI OCHRONY SANITARNEJ 50 I 150m
- OBSZARY TRUDNO DOSTĘPNE KOMUNIKACYJNIE - LINIA NA DŁUGIE SPŁYTY W ZAKŁADACH I OSUWISKA
- POWIERZCHNIE OGRANICZAJĄCE WYSOKOŚCI OBJĘTOŚCI BUDOWLANEJ I NATURALNYCH W OTOCZENIU LOTNISKA NOWY TARG
- STREFY KONTROLOWANE OD LINII ENERGETYCZNYCH WYSOKIEGO NAPIĘCIA

**II. MOŻLIWOŚCI ROZWOJU**

- TERENY WSKAZANE DO ZABUDOWY WG USTALEŃ STUDIUM z 2014 r. ZMIANAMI
- PODSTAWOWY UKŁAD DROGOWY - drogi istniejące i projektowane
- ISTNIEJĄCA LINIA KOLEJOWA
- REJONY KORZYSTNE DLA REALIZACJI ŁUCÓW WÓD PODZIEMNYCH, W TM REZERWAT
- PUNKTY WIDOKOWE
- ISTNIEJĄCE I PROJEKTOWANE SZLAKI POWEROWE
- LOTNISKO NOWY TARG - ISTNIEJĄCE
- OBSZAR AGLOMERACJI MIASTA NOWY TARG
- OCZYSZCZALNIA ŚCIEKÓW - ISTNIEJĄCA
- SKŁADOWISKO ODPADÓW - W REALIZACJI
- GAZOCIĄG ŚREDNOCIŚNIĘCY - PROJEKTOWANY

**III. OZNACZENIA INNE**

- GRANICE MIASTA
- RZĘKI I POTOKI
- GRANICA OBSZARU OBJĘTEGO OPRACOWANIEM ZMIANY STUDIUM UWARUNKOWAŃ I KIERUNKÓW ZAGOSPODAROWANIA PRZESTRZENNEGO MIASTA NOWY TARG - zgodnie z Uchwałą Rady Miasta Nowy Targ o przystąpieniu do zmiany Studium Nr XVIII/12/2014 z dn. 05.09.2014 r.
- GRANICA OBSZARU OBJĘTEGO OPRACOWANIEM ZMIANY STUDIUM UWARUNKOWAŃ I KIERUNKÓW ZAGOSPODAROWANIA PRZESTRZENNEGO MIASTA NOWY TARG - zgodnie z Uchwałą Rady Miasta Nowy Targ o przystąpieniu do zmiany Studium Nr XLII/443/2022 z dn. 25 kwietnia 2022 r.
- GRANICA OBSZARU OBJĘTEGO OPRACOWANIEM ZMIANY STUDIUM UWARUNKOWAŃ I KIERUNKÓW ZAGOSPODAROWANIA PRZESTRZENNEGO MIASTA NOWY TARG - zgodnie z Uchwałą Rady Miasta Nowy Targ o przystąpieniu do zmiany Studium Nr XXIII/247/2020 z dn. 12.10.2020 r.
- GÓRCZAŃSKI OBSZAR WIEŻLOWY - cały obszar zmiany Studium zgodnie z Uchwałą Rady Miasta Nowy Targ o przystąpieniu do zmiany Studium Nr XXIII/247/2020 z dn. 12.10.2020 r.