

**UCHWAŁA NR IV/42/2024
RADY MIASTA NOWY TARG**

z dnia 22 lipca 2024 r.

**w sprawie: przystąpienia do sporządzenia zmiany miejscowego planu zagospodarowania
przestrzennego NOWY TARG 24 (Dział)**

Na podstawie art. 18 ust. 2, pkt 5 ustawy z dnia 8 marca 1990 r. o samorządzie gminnym (tekst jednolity Dz. U. z 2024 r., poz. 609 z późn. zm.) oraz art. 14 ust. 1 i art. 27 ustawy z dnia 27 marca 2003 r. o planowaniu i zagospodarowaniu przestrzennym (tekst jednolity Dz. U. z 2023 r., poz. 977 z późn. zm.), na wniosek Burmistrza, Rada Miasta Nowy Targ postanawia:

§ 1. Przystąpić do sporządzenia zmiany miejscowego planu zagospodarowania przestrzennego NOWY TARG 24 (Dział), uchwalonego uchwałą nr XLIII/373/2014 Rady Miasta Nowy Targ z dnia 12 maja 2014 r. (tekst jednolity Dz. Urz. Woj. Małopolskiego z 2022 r., poz. 5257 z dnia 2 sierpnia 2022 r.) zmienionego uchwałą nr XLVIII/512/2022 Rady Miasta Nowy Targ z dnia 28 listopada 2022 r. (Dz. Urz. Woj. Małopolskiego z 2022 r., poz. 8298 z dnia 6 grudnia 2022 r.) oraz zmienionego uchwałą nr LXII/691/2024 Rady Miasta Nowy Targ z dnia 25 marca 2024 r. (Dz. Urz. Woj. Małopolskiego z 2024 r., poz. 2594 z dnia 4 kwietnia 2024 r.).

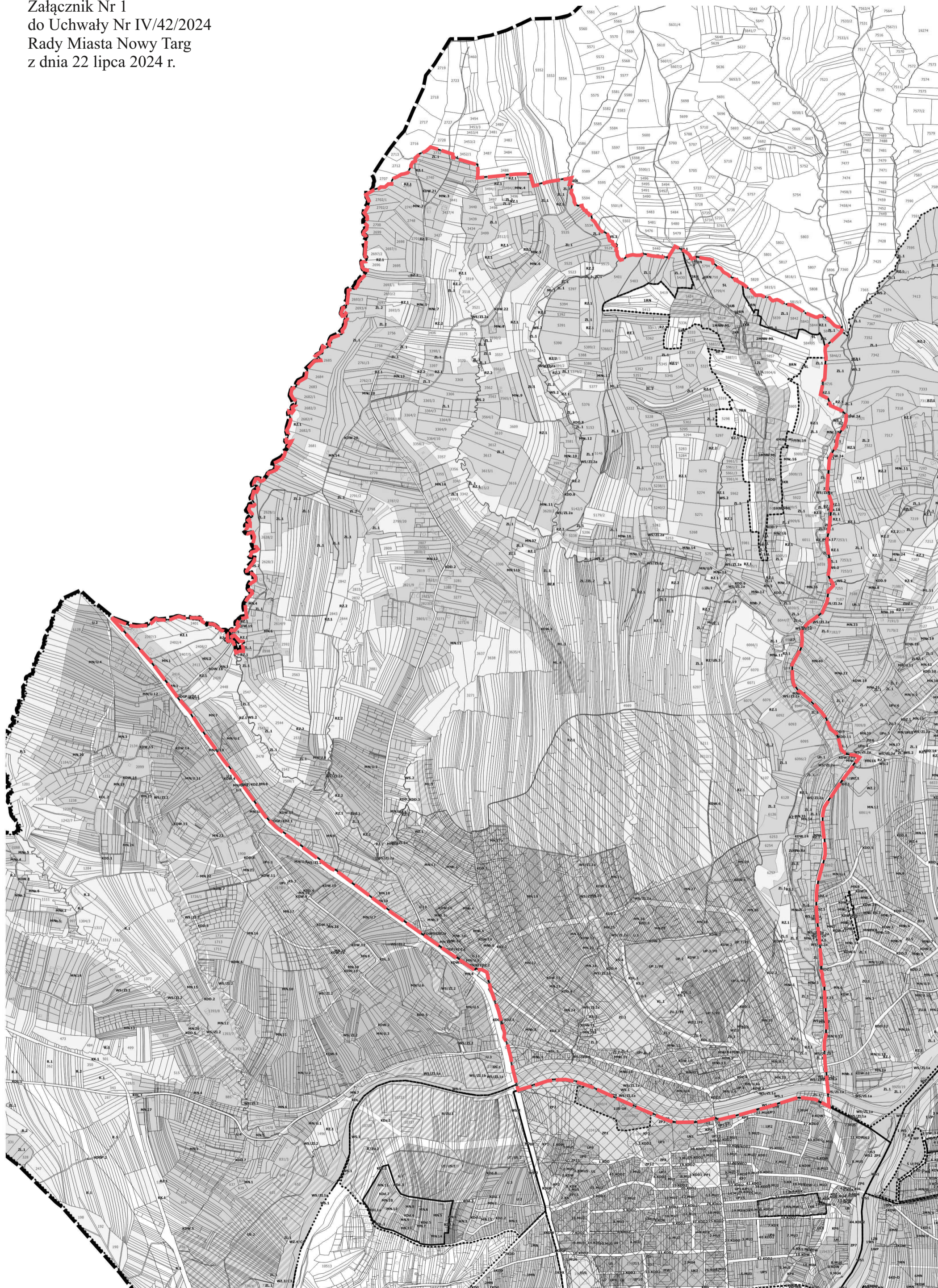
§ 2. Granica terenu objętego zmianą planu dotyczy terenu pomiędzy „Zakopianką” i potokiem Czarny Dunajec od południa, granicą miasta od zachodu, granicą lasów od północy, ul. Kowaniec od wschodu i jest określona w załączniku graficznym Nr 1, stanowiącym integralną część niniejszej uchwały.

§ 3. Przedmiotem zmiany planu miejscowego będzie wprowadzenie w części tekstowej planu zmiany umożliwiającej zmianę sposobu użytkowania poddasza w istniejących budynkach, których wysokość przekracza parametry dopuszczone w planie.

§ 4. Uchwałą powierza się do wykonania Burmistrzowi Miasta.

§ 5. Uchwała wchodzi w życie z dniem podjęcia.

Załącznik Nr 1
do Uchwały Nr IV/42/2024
Rady Miasta Nowy Targ
z dnia 22 lipca 2024 r.



--- GRANICA OBSZARU ZMIANY MPZP

SKALA 1:15 000

Uzasadnienie

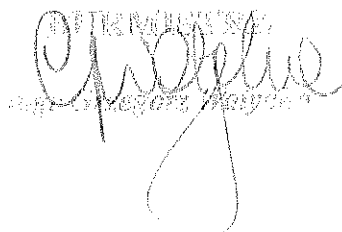
Obszar objęty niniejszą uchwałą o przystąpieniu do sporządzenia zmiany miejscowego planu zagospodarowania przestrzennego NOWY TARG 24 (Dział) dotyczy terenów położonych pomiędzy „Zakopianką” i potokiem Czarny Dunajec od południa, granicą miasta od zachodu, granicą lasów od północy, ul. Kowaniec od wschodu.

Z wnioskiem o zmianę planu wystąpili mieszkańcy osiedli Buflak i Nowe. Zmiana planu miałaby obejmować zapisy planu dotyczące odprowadzenia ścieków w obszarach poza wyznaczoną aglomeracją w taki sposób, aby umożliwić realizację przydomowych oczyszczalni ścieków zgodnie z przepisami odrębnymi.

Ponadto z wnioskiem o zmianę planu miejscowego wystąpił inwestor, który z uwagi na zapisy obowiązującego planu miejscowego nie może zmienić sposobu użytkowania poddasza istniejącego budynku, który przekracza wysokość dopuszczoną w planie. Budynek położony jest przy ul. Przywodzie, natomiast pojedyncze takie przypadki mogą dotyczyć całego obszaru objętego planem miejscowym. Zmiana planu będzie dopuszczać tego typu działania w budynkach, gdzie istniejąca wysokość przekracza parametry ustalone w planie miejscowym.

Planowany zakres zmian nie narusza ustaleń Studium uwarunkowań i kierunków zagospodarowania przestrzennego miasta Nowy Targ.

W związku z powyższym proponuję przyjąć przedmiotową uchwałę.



Andrzej Kowalewski